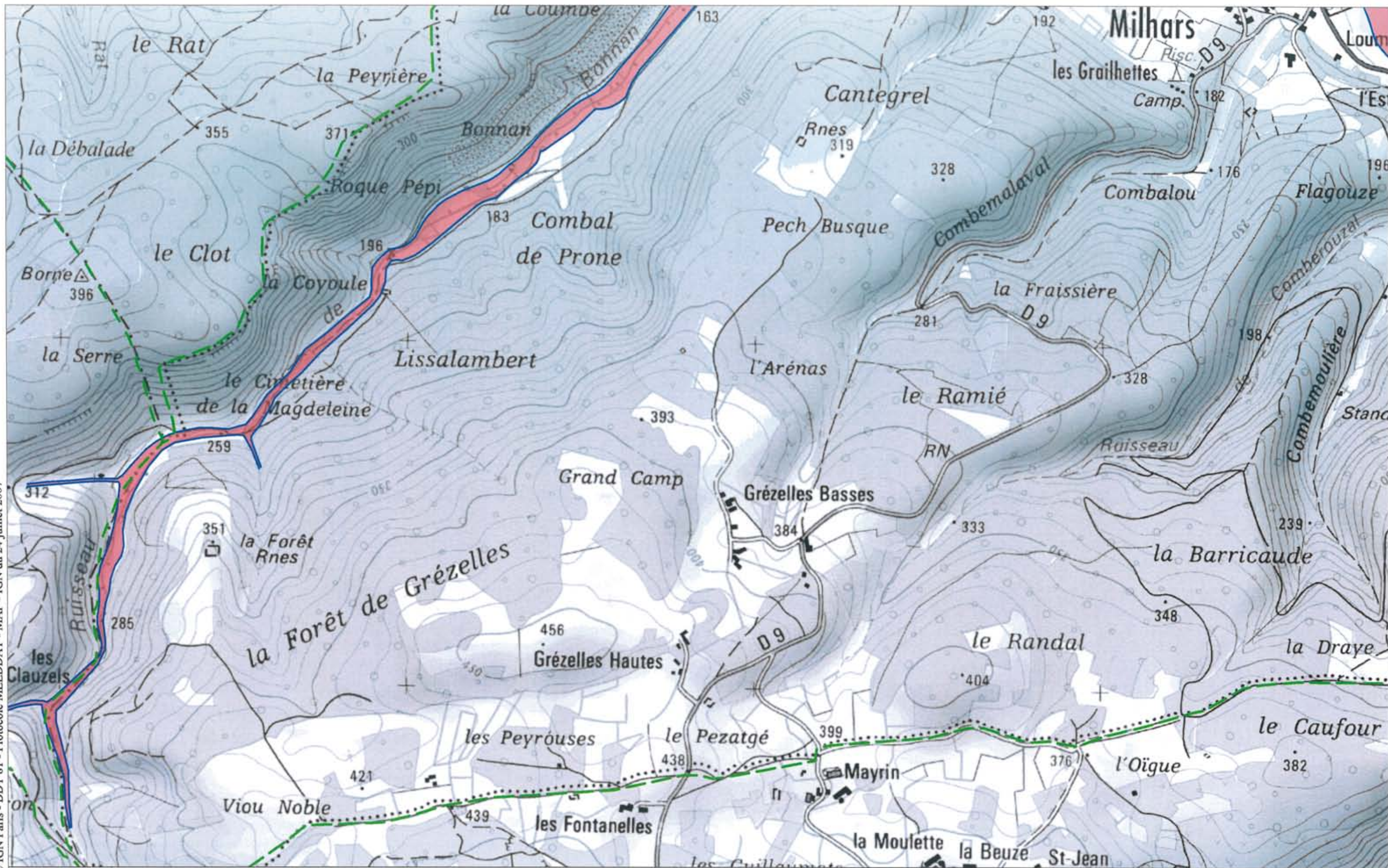


COMMUNE DE MILHARS

Tableau d'assemblage  
carte des zonages

ECHELLE 1 / 25.000





**PPR INONDATION DU CEROU**  
**CARTE DES ZONAGES**  
**COMMUNE DE MILHARS**

**ZONAGES :**

- ZONE BLEUE
- ZONE ROUGE

Limite de la crue de référence

PREFECTURE  
DU  
TARN

Direction Départementale des Territoires

Février 2012

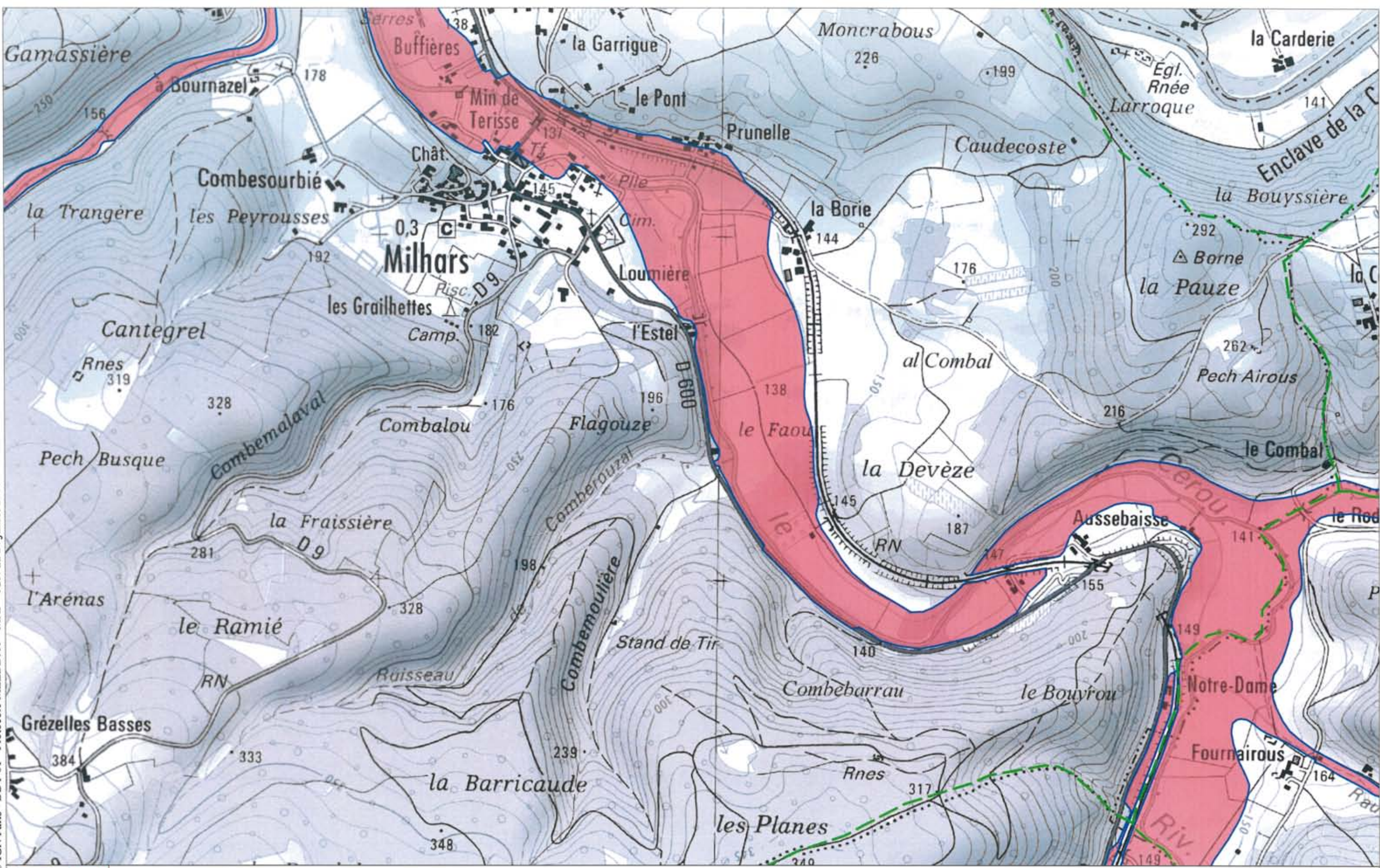
Réalisé par GEOSPHAIR



1/3

ECHELLE 1 / 10.000

Scan25® - © IGN Paris - DDT 81 - Protocole MEEDDAT - MAP - IGN du 24 juillet 2007



**PPR INONDATION DU CEROU**  
**CARTE DES ZONAGES**  
**COMMUNE DE MILHARS**

Direction Départementale des Territoires

Février 2012

**ZONAGES :**

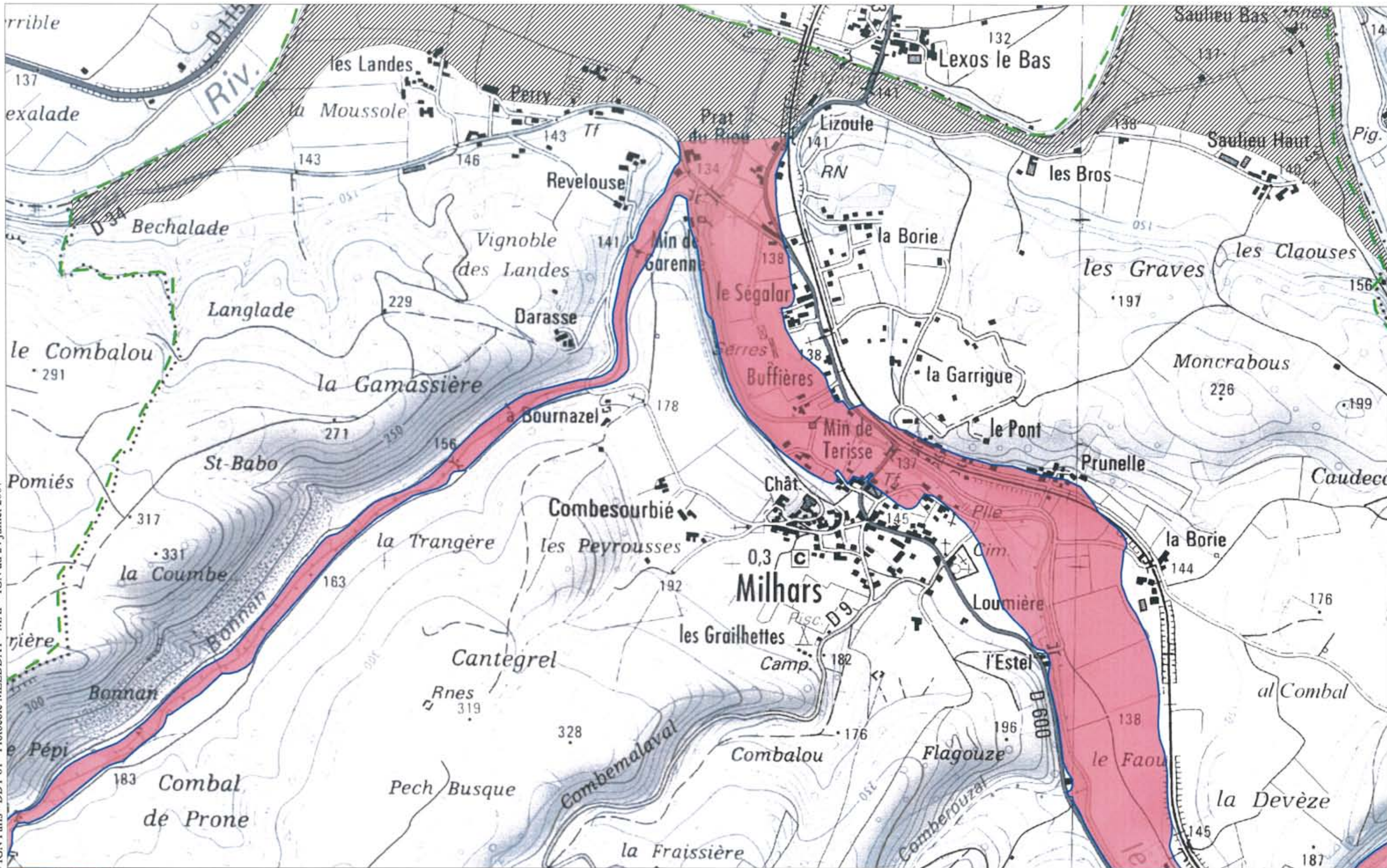
- ZONE BLEUE
- ZONE ROUGE

Limite de la crue de référence

Réalisé par GEOSPHAIR







ECHELLE 1 / 10.000



  
 Liberté • Égalité • Fraternité  
 RÉPUBLIQUE FRANÇAISE  
 PREFECTURE  
 DU  
 TARN

**PPR INONDATION DU CEROU**  
**CARTE DES ZONAGES**  
**COMMUNE DE MILHARS**  
 Direction Départementale des Territoires      Février 2012

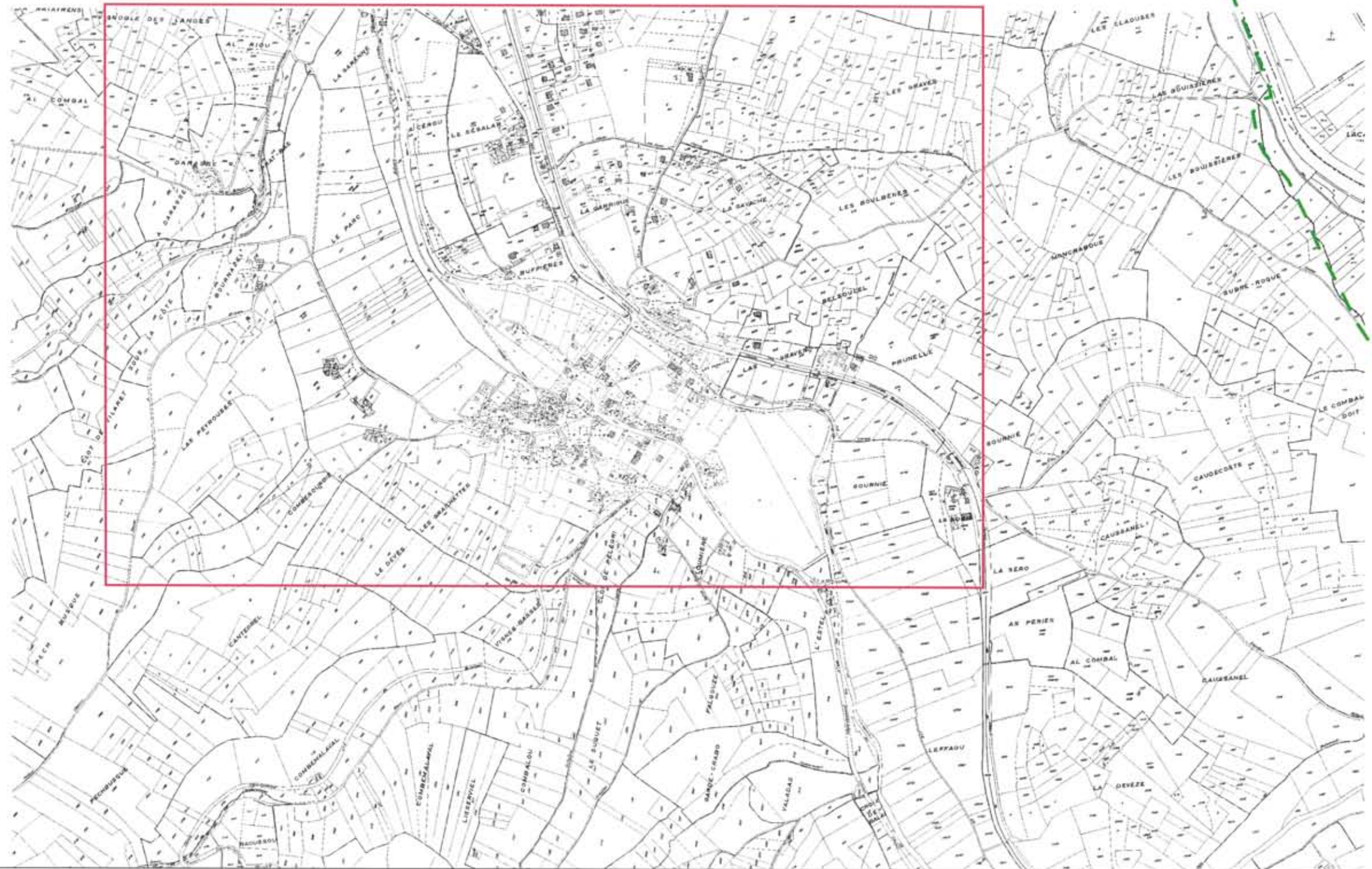
- ZONAGES :**
-  ZONE BLEUE
  -  ZONE ROUGE

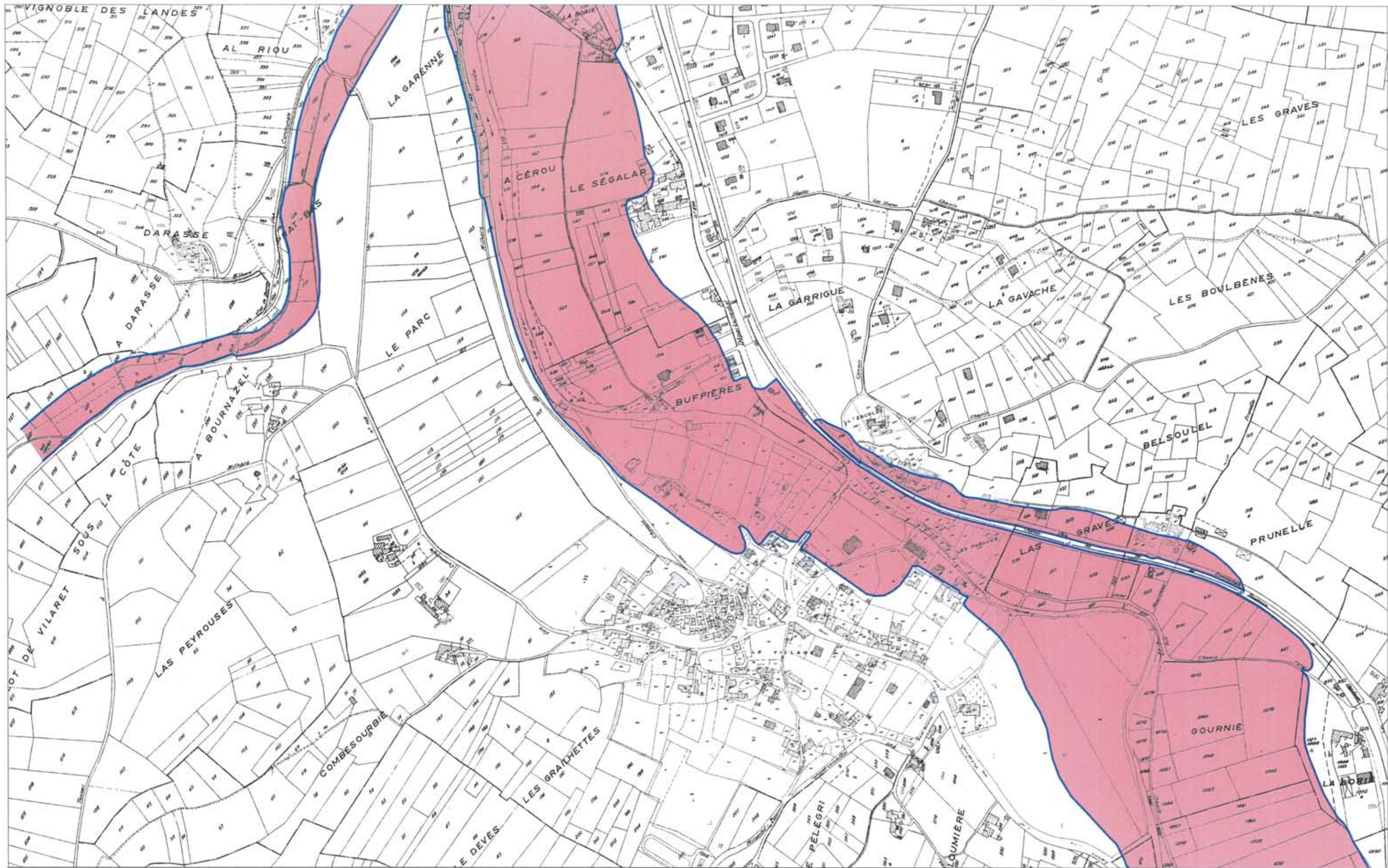
-  Limite de la crue de référence
-  Zone inondable liée à la rivière Aveyron  
Non étudiée dans le cadre de ce PPR

Réalisé par GEOSPHAIR



3/3  
 ECHELLE 1 / 10.000





PREFECTURE  
DU  
TARN

Direction Départementale des Territoires

**PPR INONDATION DU CEROU**  
**CARTE DES ZONAGES**  
**COMMUNE DE MILHARS**

Février 2012

**ZONAGES :**

-  **ZONE BLEUE**
-  **ZONE ROUGE**

 200.00

Isocote et cote de la  
crue de référence (en NGF)



Limite de la crue de référence  
(crue du 03/03/1930)

Réalisé par GEOSPHAIR



ECHELLE 1 / 5.000