

# Cimenterie de Lexos (82330)

*Publié le 16 juin 2014*

## **Historique:**

1864: Chaux Soulé (fabrication de chaux agricole et de bouillie bordelaise)

1906: Pigasse & Cie.

1912: création avec les usines de Cardalou, de Damiatte, de Bruniquel, de Ranteils-Bousquet, de Saint-antonin, de Lavazière, de Marssac, de Ranteils-Thermes et du Ségala d'un comptoir de vente en commun: "Société des chaux et ciments d'Albi, de l'Aude et du Tarn-et-Garonne"

1925: devient Chaux et Ciments LAVAZIERE & LEXOS, et construction du four n°1 (50 mètres)

1929: Achat de la Société nouvelle des plâtres de Fitou (Aude)

1933: construction du four n°2 (80 mètres)

1936: construction de la plâtrière moderne "la madeleine" à Fitou.

1949: mise en service du concasseur de 250 CV DRAGO

1951: Mise en service broyeur cuit 860 CV. Fermeture de la plâtrière de Fitou

1955: mise en service du broyeur a pâte de 1100 CV

1957: construction du silo à ciment de 5000 tonnes

1958: construction du four A (135 mètres) et arrêt des fours 1 & 2

1960: construction de l'atelier charbon du four A

1961: construction du hall de pré-homogénéisation

1962: mise en service du pont-roulant, nouveau broyeur à pâte de 1100 CV

1963: mise en service broyeur cuit de 1100 CV

1964: premier dépoussiéreur électrostatique

1965: construction des quatre silos ciment de 1500 tonnes

1966: rachat par les CEMENTS DU SUD-OUEST, construction du four B (135 mètres)

1968: agrandissement de l'atelier pré-homogénéisation

1976: passage du procédé voie humide en voie sèche avec transformation du four B (CREÛSOT-LOIRE)

1977: rachat par les CEMENTS LAFARGE

1981: nouvel atelier charbon

1985: nouveau broyeur cuit

1991: agrandissement de la pré-homogénéisation

1994: arrêt du four B et transformation en station de broyage du clinker

1997: arrêt du broyage du clinker et maintien d'un dépôt avec ensilage

1999: fermeture définitive

### **Marque:**

Ciment "GALLUS"

Ciment "SUPER GALLUS"

Chaux "MARNAC"

Chaux "THERMES"

**Capacité de Production:**

1926: 10 000 Tonnes/an

1938: 50 000 Tonnes/an

1957: 160 000 Tonnes/an

1960: 200 000 Tonnes/an

1966: 650 000 Tonnes/an

1977: 770 000 Tonnes/an

1985: 965 000 Tonnes/an

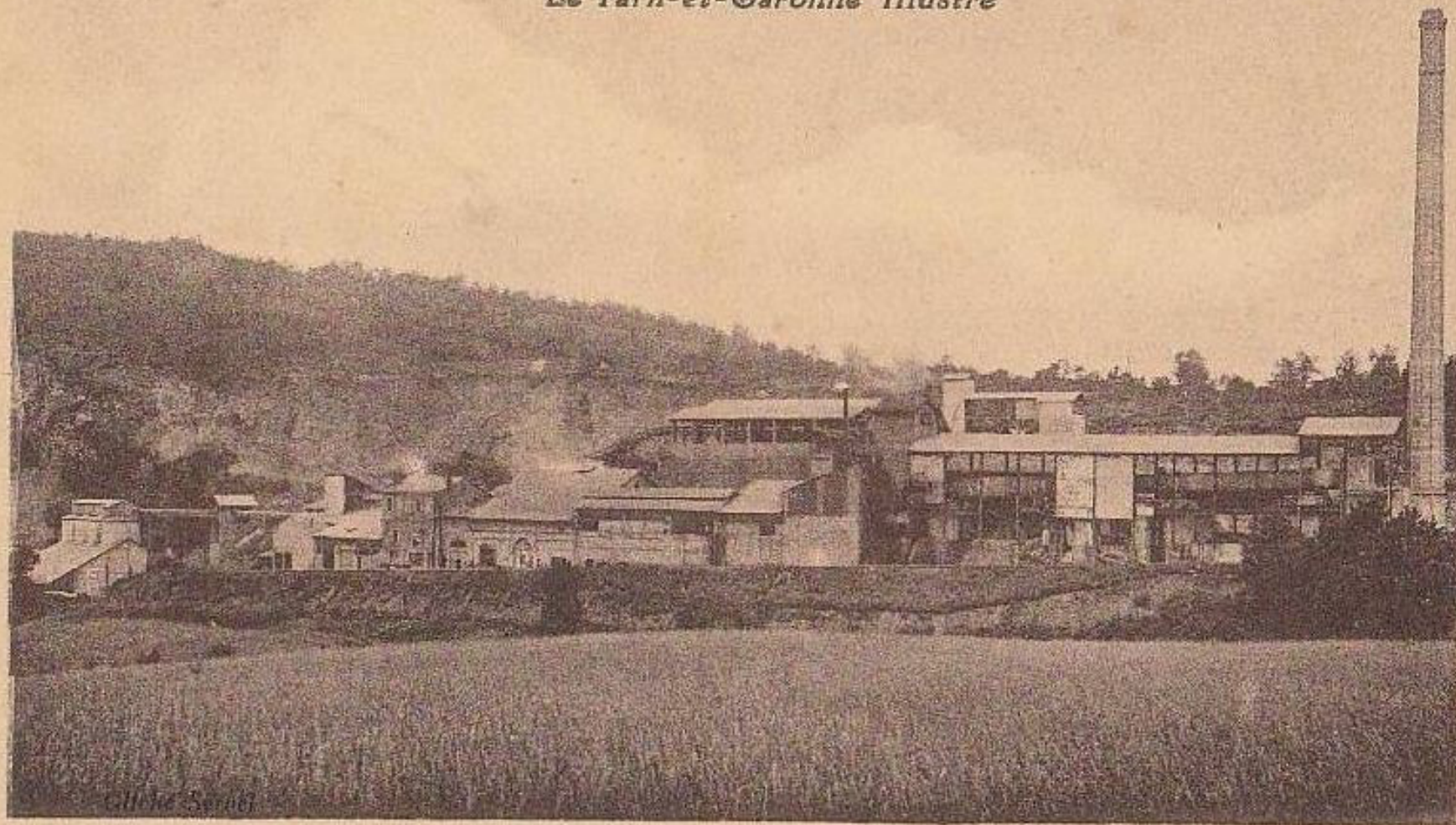
1991: 990 000 Tonnes/an



Source : <http://cimenteries-francaises.over-blog.com/2014/06/cimenterie-de-lexos-82330.html>

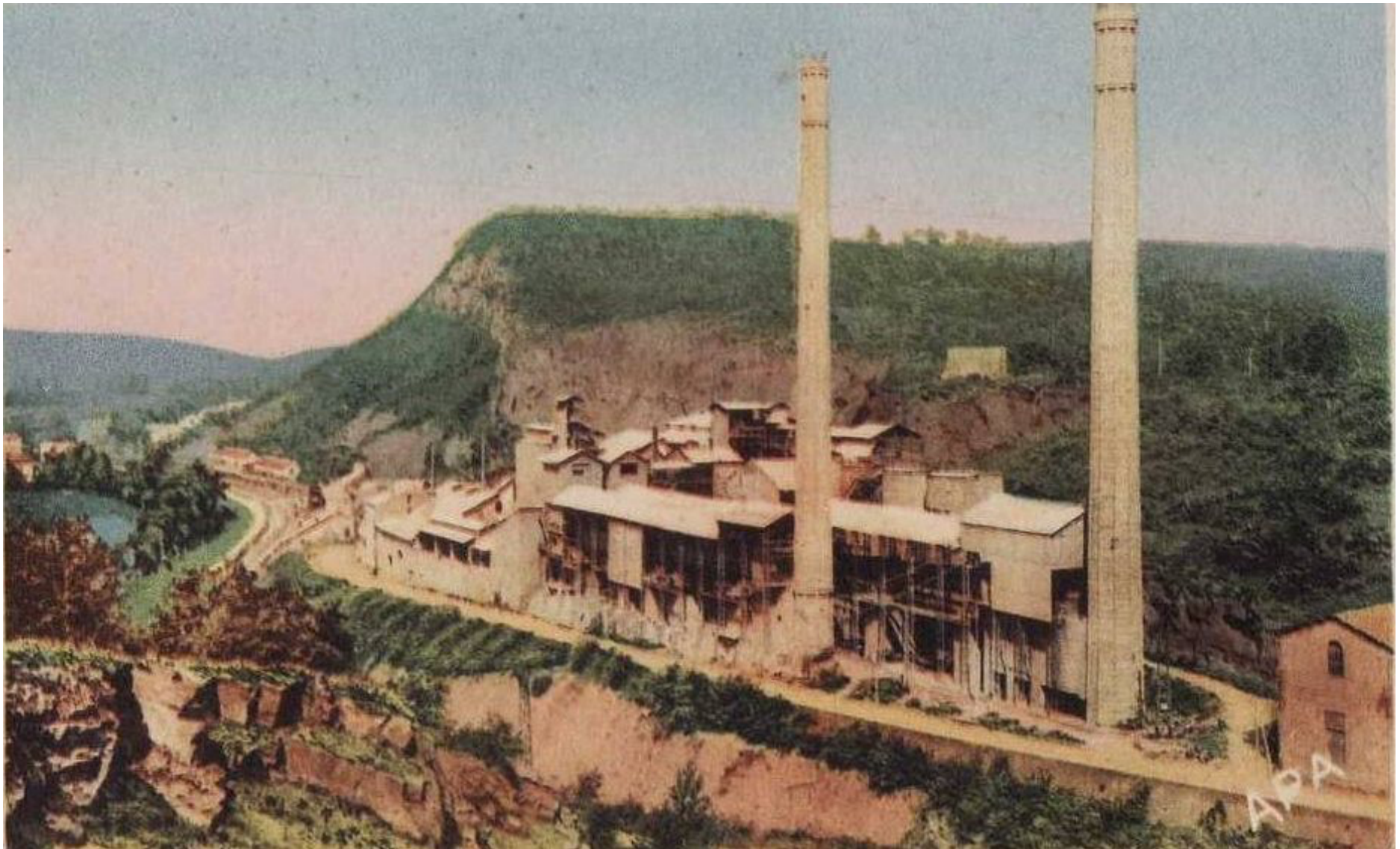


*Le Tarn-et-Garonne Illustré*



*2. LEXOS — L'Usine des chaux et ciments - Vue Générale P.X.*



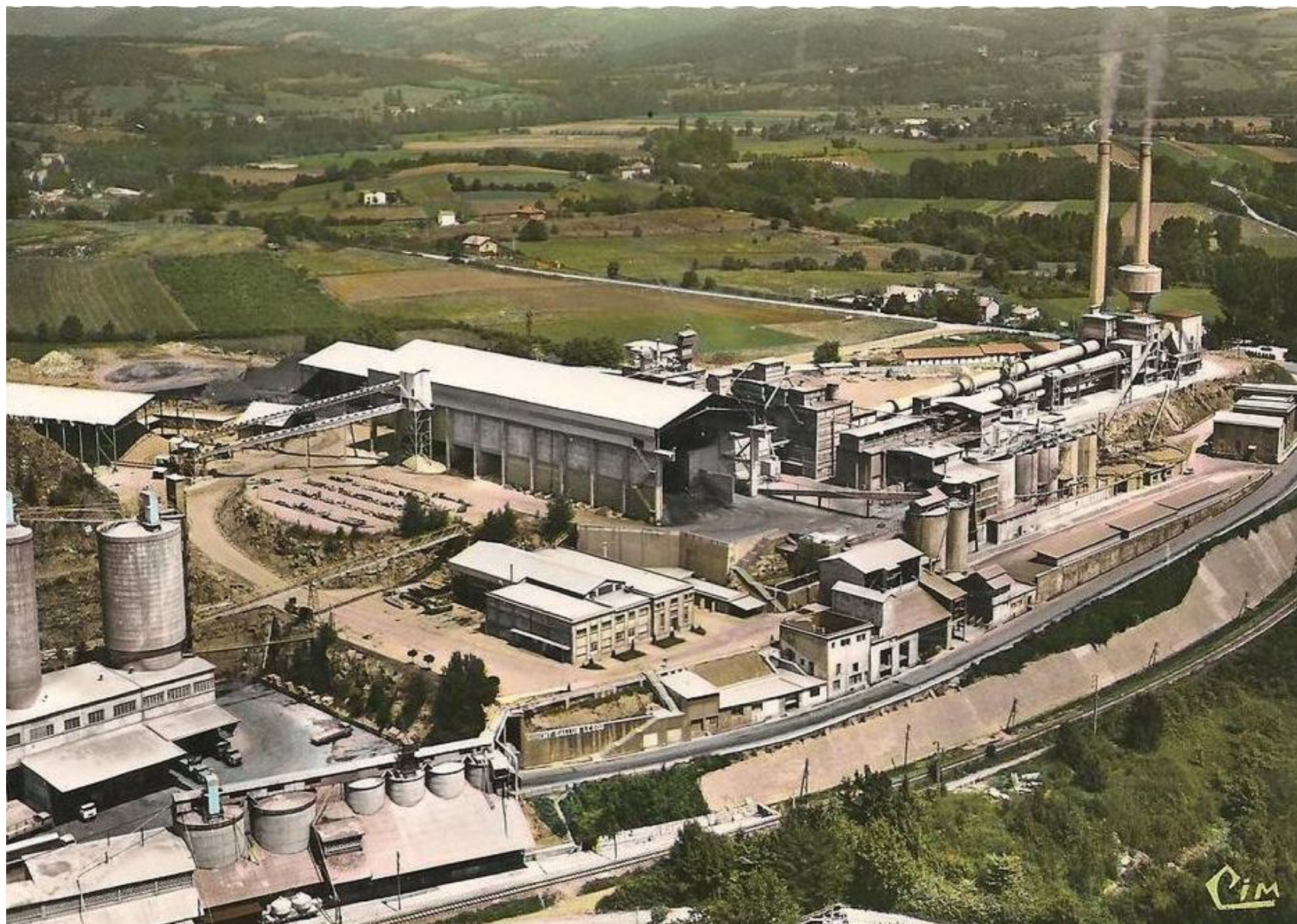


Source : <http://cimenteries-francaises.over-blog.com/2014/06/cimenterie-de-lexos-82330.html>



Source : <http://cimenteries-francaises.over-blog.com/2014/06/cimenterie-de-lexos-82330.html>





Source : <http://cimenteries-francaises.over-blog.com/2014/06/cimenterie-de-lexos-82330.html>



*Le Tarn-et-Garonne Illustré*



*4. LEXOS — L'Usine de Lexos (la gare) P.X.*

